

آفات مهم بادام

✓ زنبور مغزخوار بادام

✓ سرشاخه خوار هلو

✓ شته های بادام

✓ چوبخوارها

ارائه:

سیامک روشندل، عضو هیات علمی مرکز تحقیقات کشاورزی و منابع
طبیعی چهارمحال و بختیاری

دی ماه ۱۳۹۴

زنبور مغز خوار بادام
Eurytoma amigdali

زیست شناسی



خسارت:



مبارزه:

جمع آوری و سوزاندن بادامهای
آلوده روی درختان بصورت همگانی



مبارزه شیمیایی با این آفت توصیه نمی شود

تصور نمایید با این سطح کشت بادام اگر بخواهیم
یک بار سمپاشی کنیم چه حجم عظیمی سم
مصرف می شود و اثرات آن بر دشمنان طبیعی،
مصرف کنندگان و محیط زیست چگونه خواهد
بود.

Anarsia lineatella سرشاخه خوار هلو



زیست شناسی

✓ زمستان را به شکل لاروهای ریز سن دوم و سوم درون انتهای جوانه ها در لانه ای بنام هایبرناکولا به سر می برد. از محل تخم ریزی آفت صمغ ترشح می شود که تا قبل از بارندگی پاییزه روی شاخه ها مشاهده می گردد.

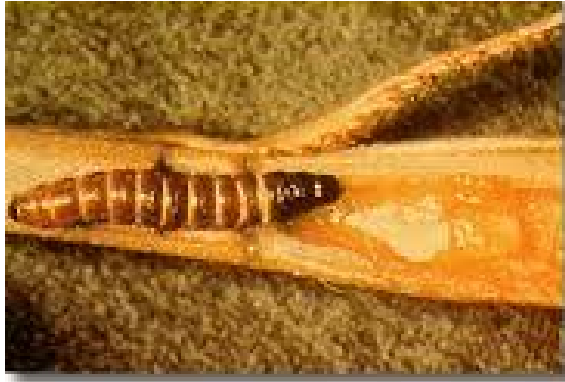
زیست شناسی

در بهار لاروها از جوانه ها تغذیه می کنند و
رشدشان کامل می شود. شفیرگی در زیر پوستک
درخت و گاهی بقایای گیاهی سپری می گردد.
حشرات کامل نسل بهاره روی چغاله بادام و هلو
تخم ریزی می کنند و خسارت می زنند.

خسارت

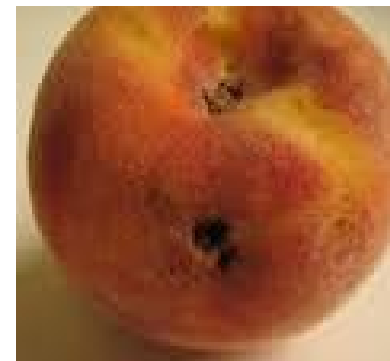


خسارت



خسارت

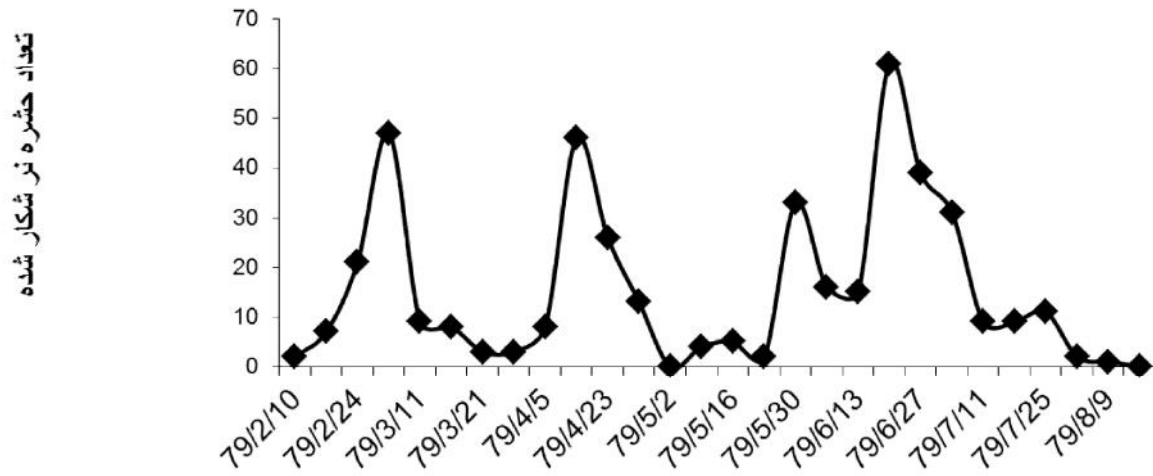
لاروهای نسل دوم به هلوهای دیررس و بادام سفید حمله کرده خسارت میزنند.



مبارزه

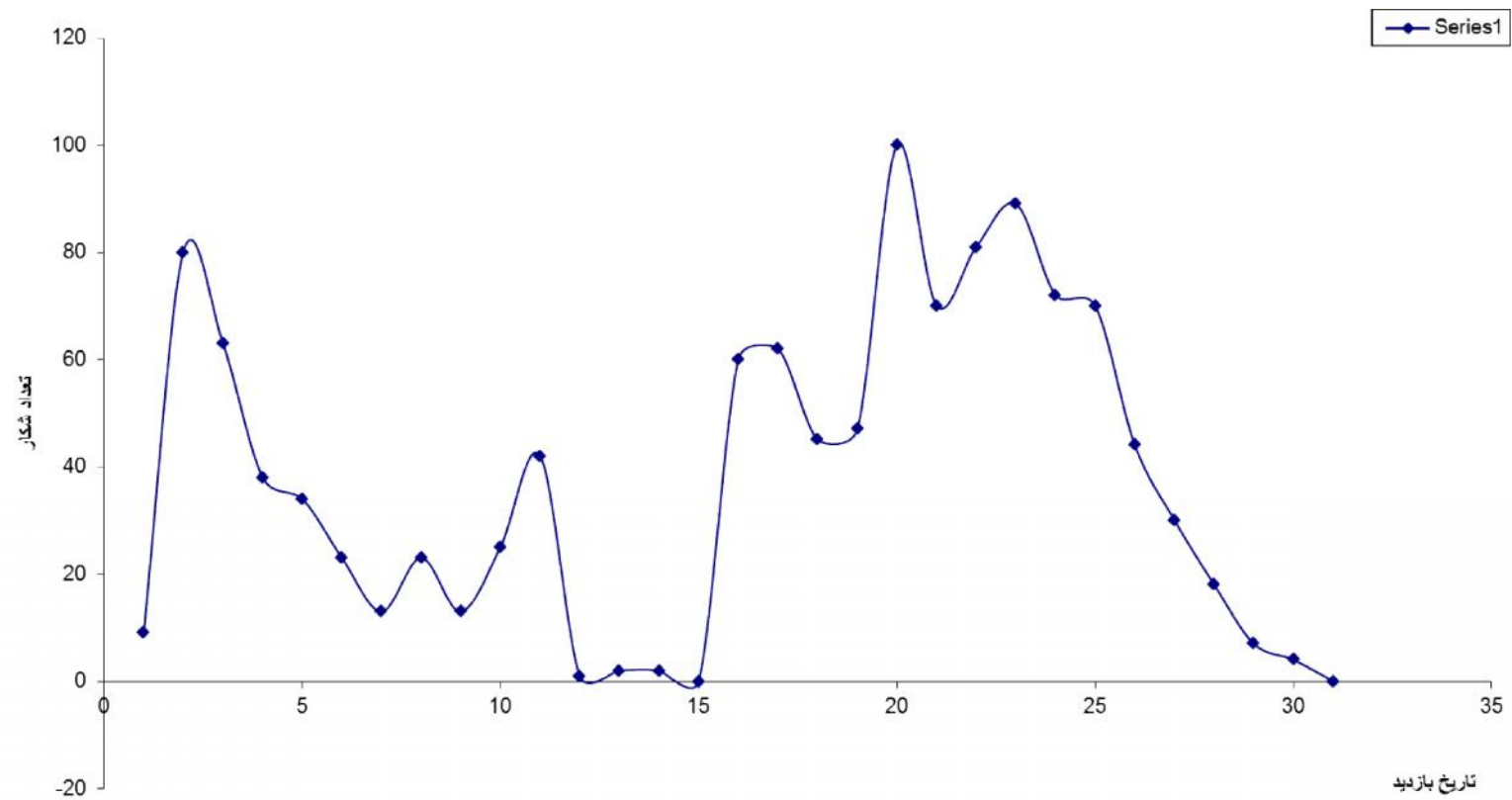
مبارزه باید براساس پیش آگاهی و ردیابی آفت با استفاده از تله فرمونی انجام شود.





تاریخ بازدید

شکل 1: میانگین تغییرات جمعیت سر شاخه خوار هلو در باغات بادام حاشیه زاینده رود سال 1379



شکل 1: میانگین تغییرات جمعیت سرشاخه خوار هلو در باغات بادام سفید حاشیه زاینده رود سال 1380

شته های بادام

✓ شته مولد پیچیدگی برگ بادام

Brachycaudus helichrysi





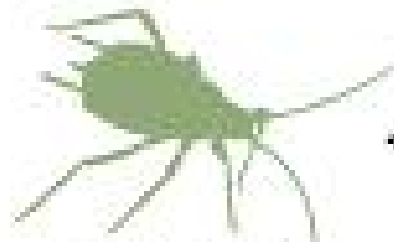
The ladybird,
Coccinella septempunctata



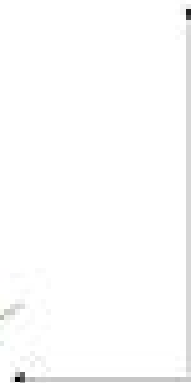
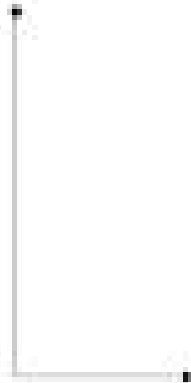
The parasitoid,
Aphidius ervi



The fungus,
Fusiclona neoaphidis



The aphid,
Acyrthosiphon pisum





One of the lacewings.



چوبخوارها

سوسک شاخک بلند رزاسه

Osphranteria coerulescens



خسارت



مبارزه با سوسک شاخک بلند رزاسه

مصرف کودهای ازته، هرس درختان و قطع و انهدام شاخه های آلوده در فصول سبز، کم کردن میوه هنگام باروری، آبیاری منظم و شخم از جمله اقداماتی هستند که در تقویت درختان و حفاظت از آنها بر علیه این آفت کمک می نماید.

✓ کشت گیاهان تله مانند هویج و پیاز در باغ. حشرات کامل آفت به شدت جذب گل های این گیاهان می شوند.

✓ مبارزه شیمیایی به علت دوره خروج طولانی (یک ماه) حشرات کامل توصیه نمی گردد.

چوبخوارها

سوسک کاپنودیس *Capnodis tenebrionis*



خسارت



سوسک چوبخوار *Sphenoptera davatchi*



مبارزه با آفات چوبخوار

بهترین راه درمان مبارزه با این آفت و سایر آفات چوبخوار تقویت درختان با عملیات به زراعی از قبیل آبیاری به موقع و کافی، دادن کود، هرس به موقع و نیز انتخاب محل مناسب برای کشت درخت می باشد.

دشمنان طبیعی :

پارازیتوئید لارو

Atanycolus sculpturatus (Hym.: Braconidae)

پارازیتوئید لارو

Oxysychus sp (Hym.: Pteromalidae)

Pymotes ventricosus (Hym.: pyemotidae) کنه

شکارچیان : predators

دارکوب از شکارچیان موثر این آفت می باشد که لاروهای آنرا از

زیر پوست شکار می کند.